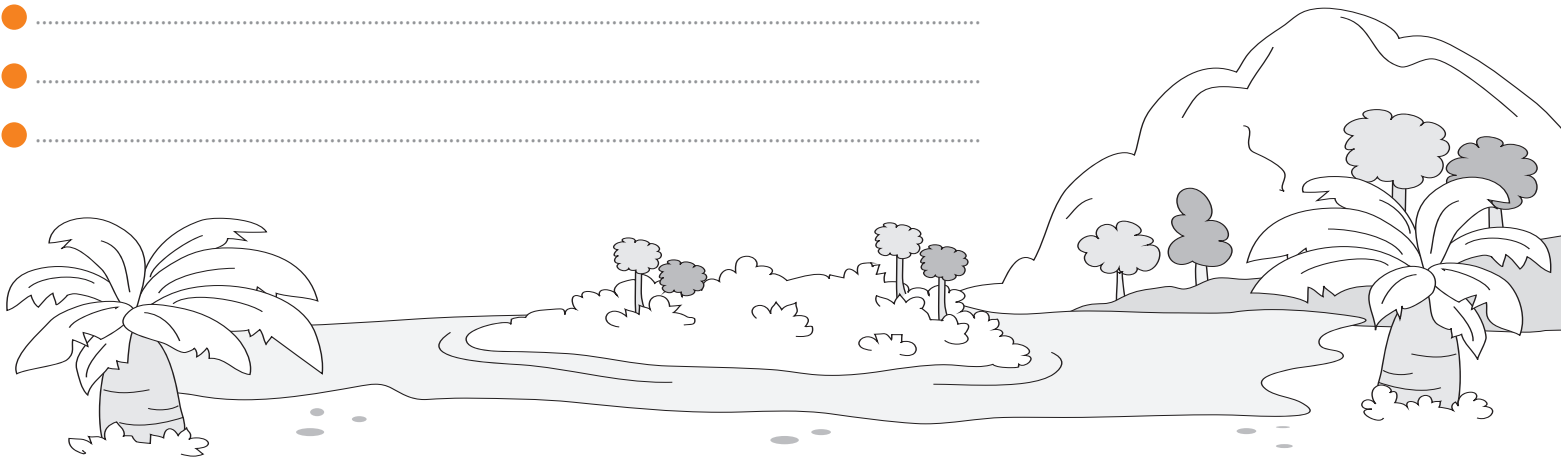


1 Come l'acqua, l'aria è indispensabile alla vita. Rifletti e rispondi: quando ti accorgi della presenza dell'aria? Scrivi tre esempi.

-
-
-



2 Completa le frasi.

©Raffaello Libri S.p.a. 2021

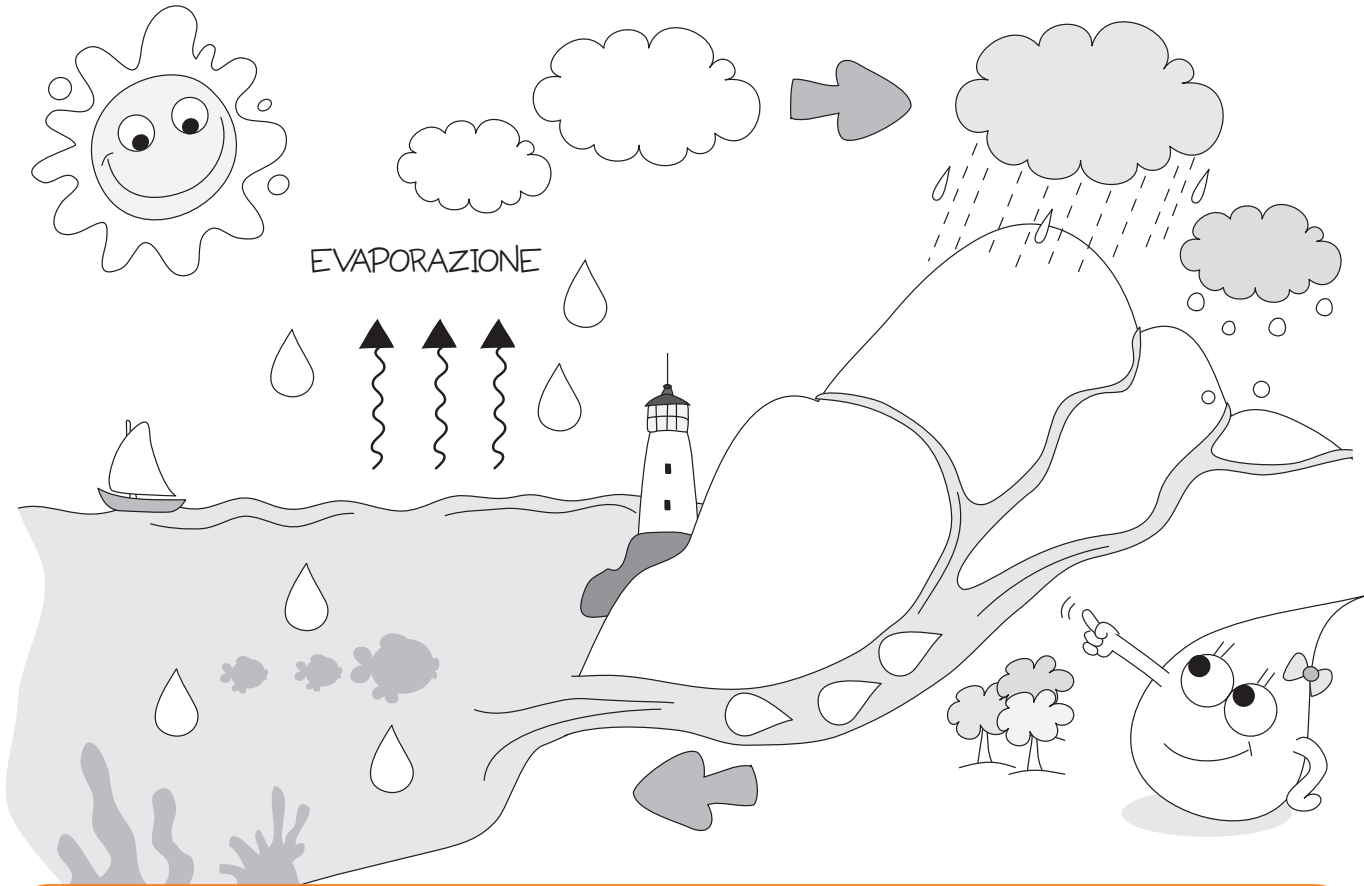
● Se in casa lasci aperte porte e finestre, si forma una..... d'aria.

● Immergendo nell'acqua una spugna asciutta, si vedono uscire le

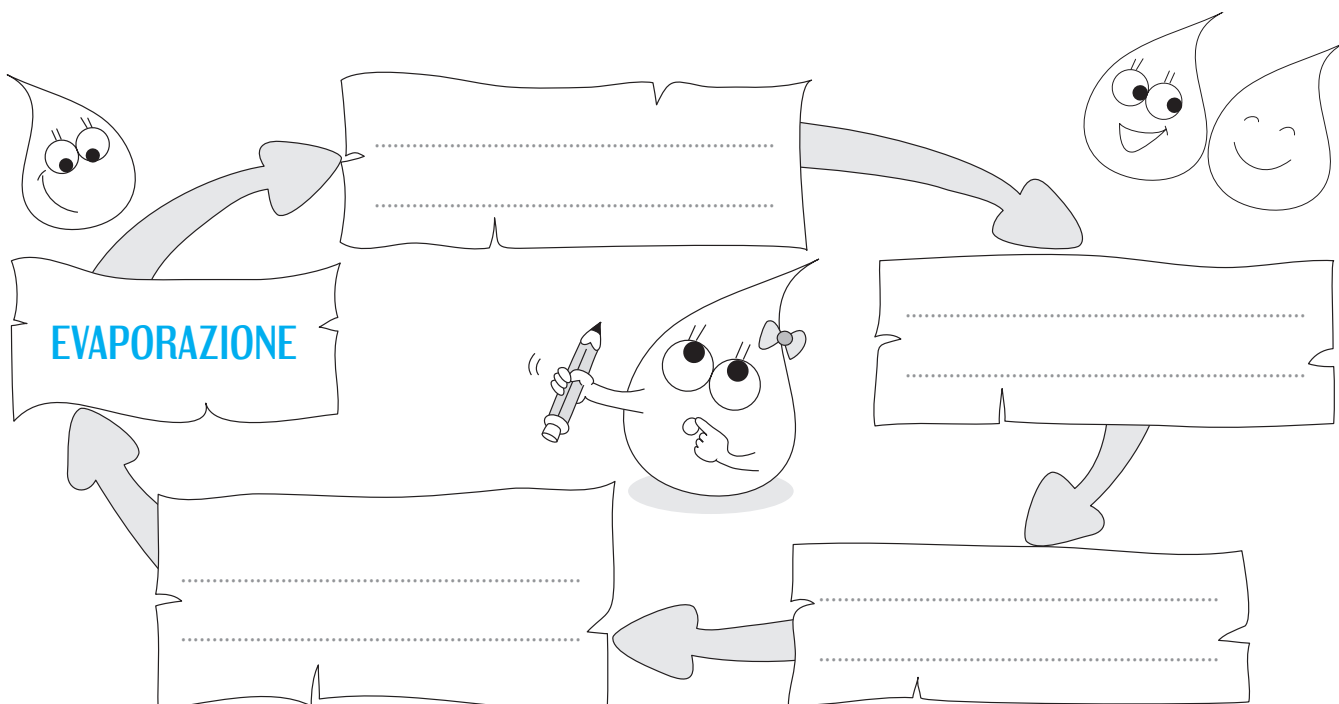
● Una massa d'aria in movimento fa ondeggiare le fronde degli alberi; è il

● I subacquei, per respirare sott'acqua, hanno bisogno della bombola ad

3 Osserva il disegno, poi completa lo schema con le parti corrette.



precipitazioni atmosferiche • condensazione di nubi • assorbimento dal terreno •
alimentazione di torrenti e fiumi che sfociano in mare



4 In ogni gruppo c'è un'affermazione falsa. Trovala e segnala con una X.

I PESCI

- hanno lo scheletro osseo
- sono vivipari
- sono ovipari
- respirano con le branchie



I RETTILI

- sono ovipari od ovovivipari
- respirano con i polmoni
- respirano con le branchie
- sono vertebrati



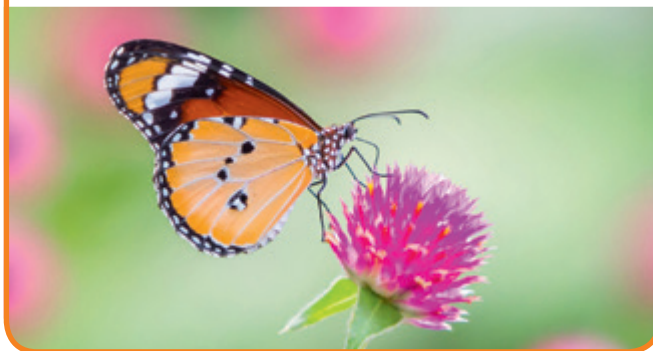
GLI UCCELLI

- hanno le ossa leggere
- sono invertebrati
- hanno il corpo ricoperto di piume
- respirano con i polmoni



GLI INSETTI

- sono vertebrati
- hanno 6 zampe
- subiscono metamorfosi
- hanno il corpo coperto di piume



GLI ANFIBI

- vivono sia in terra che in acqua
- subiscono metamorfosi
- da piccoli respirano con le branchie
- sono vivipari

